



型号

工作电流
引弧方式
喷嘴冷却方式
电极冷却方式
冷却水进入压力
冷却水进入温度
喷嘴孔径范围
电极直径

TP-1

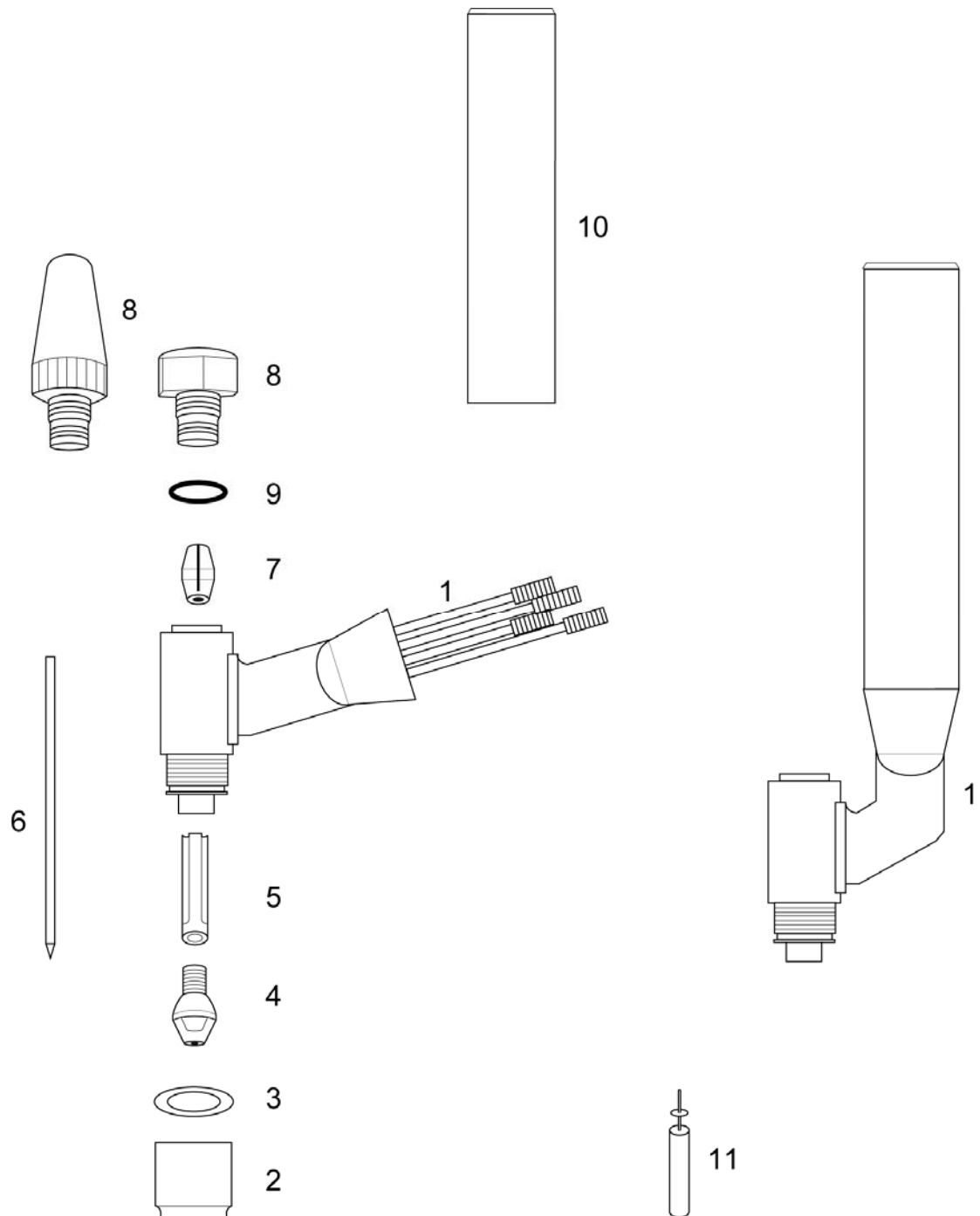
1-120 A
高频
间接水冷
间接水冷
0.2-0.4 MPa
不高于 45°C
0.8-2.5 mm
2.4 mm

Model

Current Range
Art Starting
Nozzle Cooling
Electrode Cooling
Water-in Pressure
Water-in Temperature
Nozzle Aperture
Electrode Dia.

TP-1

1-120 A
High Frequency
Indirect
Indirect
0.2-0.4 MPa
< 45°C
0.8-2.5 mm
2.4 mm



序号	订货号	产品描述	Description
1	51180	TP-1 焊枪本体 (180 度)	TP-1 Torch Body, 180 deg.
1	51181	TP-1 焊枪枪头总成 (180 度)	TP-1 Torch Head Assembly, 180 deg.
1	51182	TP-1 焊枪总成 (180 度)	TP-1 Torch Assembly, 180 deg.
1	51070	TP-1 焊枪本体 (70 度)	TP-1 Torch Body, 70 deg.
1	51071	TP-1 焊枪枪头总成 (70 度)	TP-1 Torch Head Assembly, 70 deg.
1	51072	TP-1 焊枪总成 (70 度)	TP-1 Torch Assembly, 70 deg.
2	51300	TP-1 保护罩	TP-1 Shield Cup
2	51301	TP-1 保护罩(加网)	TP-1 Shield Cup(With nets in.)
3	51000	TP-1 保护罩胶垫	TP-1 Shield Cup Gasket
4	51208	TP-1 导电嘴 0.8mm	TP-1 Tip, 0.8mm
4	51212	TP-1 导电嘴 1.2mm	TP-1 Tip, 1.2mm
4	51216	TP-1 导电嘴 1.6mm	TP-1 Tip, 1.6mm
4	51220	TP-1 导电嘴 2.0mm	TP-1 Tip, 2.0mm
4	51225	TP-1 导电嘴 2.5mm	TP-1 Tip, 2.5mm
5	51324	TP-1 对中块 (Φ2.4)	TP-1 Insulating Sleeve (Φ2.4)
6	51524	TP-1 钨极 (Φ2.4)	TP-1 Electrode (Φ2.4)
6	51724	TP-1 加长型钨极 (Φ2.4)	TP-1 Electrode, Extended (Φ2.4)
7	51624	TP-1 钨极夹 (Φ2.4)	TP-1 Collet (Φ2.4)
8	51903	TP-1 枪帽	TP-1 Back Cap
8	51909	TP-1 加长型枪帽	TP-1 Back Cap, Extended
9	51009	TP-1 枪帽 O 形胶圈	TP-1 Back Cap O-ring
10	51800	TP-1 枪柄 (胶木材质)	TP-1 Handle (Bakelite)
10	51808	TP-1 枪柄 (不锈钢材质)	TP-1 Handle (Stainless Steel)
11	51200	TP-1 钨极限位塞规	TP-1 Electrode Setting Gauge

TONKS 三力易胜

北京：朝阳区胜古家园 B 座 305

ADD: B-305,shenggujiayuan,Chaoyang District,
Beijing, China

佛山：禅城区祖庙路 16 号 A 座 908

TEL: 86-10-81454970, 86-757-83195907

FAX: 86-757-88521016

WEB: www.tonksweld.com

E-mail: support@tonksweld.com