



型号

工作电流
引弧方式
喷嘴冷却方式
电极冷却方式
冷却水进入压力
冷却水进入温度
喷嘴孔径范围
电极直径

TX-1

15-220 A
高频
直接水冷
间接水冷
0.3-0.6 MPa
不高于 45°C
1.6-4.0 mm
4.8 mm

Model

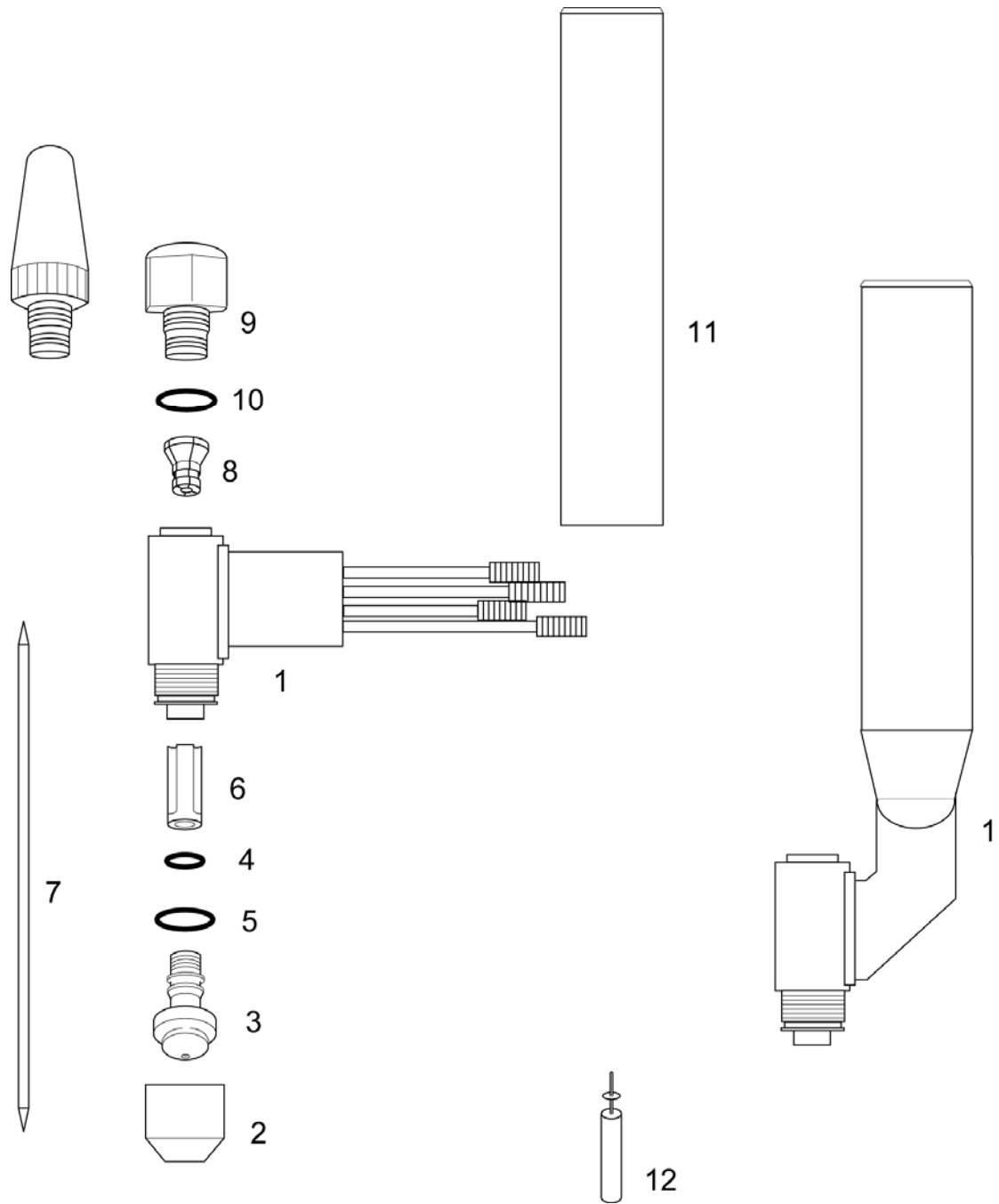
Current Range
Art Starting
Nozzle Cooling
Electrode Cooling
Water-in Pressure
Water-in Temperature
Nozzle Aperture
Electrode Dia.

TX-1

15-220 A
High Frequency
Direct
Indirect
0.3-0.6 MPa
< 45°C
1.6-4.0 mm
4.8 mm

等离子焊枪

■ Plasma Arc Welding Torch



序号	订货号	产品描述	Description
1	81180	TX-1 焊枪本体 (180 度)	TX-1 Torch Body, 180 deg.
1	81181	TX-1 焊枪枪头总成 (180 度)	TX-1 Torch Head Assembly, 180 deg.
1	81182	TX-1 焊枪总成 (180 度)	TX-1 Torch Assembly, 180 deg.
1	81090	TX-1 焊枪本体 (90 度)	TX-1 Torch Body, 90 deg.
1	81091	TX-1 焊枪枪头总成 (90 度)	TX-1 Torch Head Assembly, 90 deg.
1	81092	TX-1 焊枪总成 (90 度)	TX-1 Torch Assembly, 90 deg.
2	81300	TX-1 保护罩	TX-1 Shield Cup
3	81216	TX-1 导电嘴 1.6	TX-1 Tip, 1.6
3	81224	TX-1 导电嘴 2.4	TX-1 Tip, 2.4
3	81232	TX-1 导电嘴 3.2	TX-1 Tip, 3.2
4	81002	TX-1 导电嘴 O 形胶圈 (小)	TX-1 Tip O-ring S
5	81003	TX-1 导电嘴 O 形胶圈 (大)	TX-1 Tip O-ring B
6	81348	TX-1 气体分流器 (Φ4.8)	TX-1 Gas Distributor Insulating Sleeve (Φ4.8)
7	81548	TX-1 钨极 (Φ4.8)	TX-1 Electrode (Φ4.8)
7	81748	TX-1 加长型钨极 (Φ4.8)	TX-1 Electrode, Extended (Φ4.8)
8	81648	TX-1 钨极夹 (Φ4.8)	TX-1 Collet (Φ4.8)
9	81903	TX-1 枪帽	TX-1 Back Cap
9	81909	TX-1 加长型枪帽	TX-1 Back Cap, Extended
10	81009	TX-1 枪帽 O 形胶圈	TX-1 Back Cap O-ring
11	81800	TX-1 枪柄 (胶木材质)	TX-1 Handle (Bakelite)
11	81808	TX-1 枪柄 (不锈钢材质)	TX-1 Handle (Stainless Steel)
12	81200	TX-1 钨极限位塞规	TX-1 Electrode Setting Gauge

TONKS 三力易胜

北京：朝阳区胜古家园 B 座 305

ADD: B-305,shenggujiayuan,Chaoyang District,
Beijing, China

佛山：禅城区祖庙路 16 号 A 座 908

TEL: 86-10-81454970, 86-757-83195907

FAX: 86-757-88521016

WEB: www.tonksweld.com

E-mail: support@tonksweld.com